

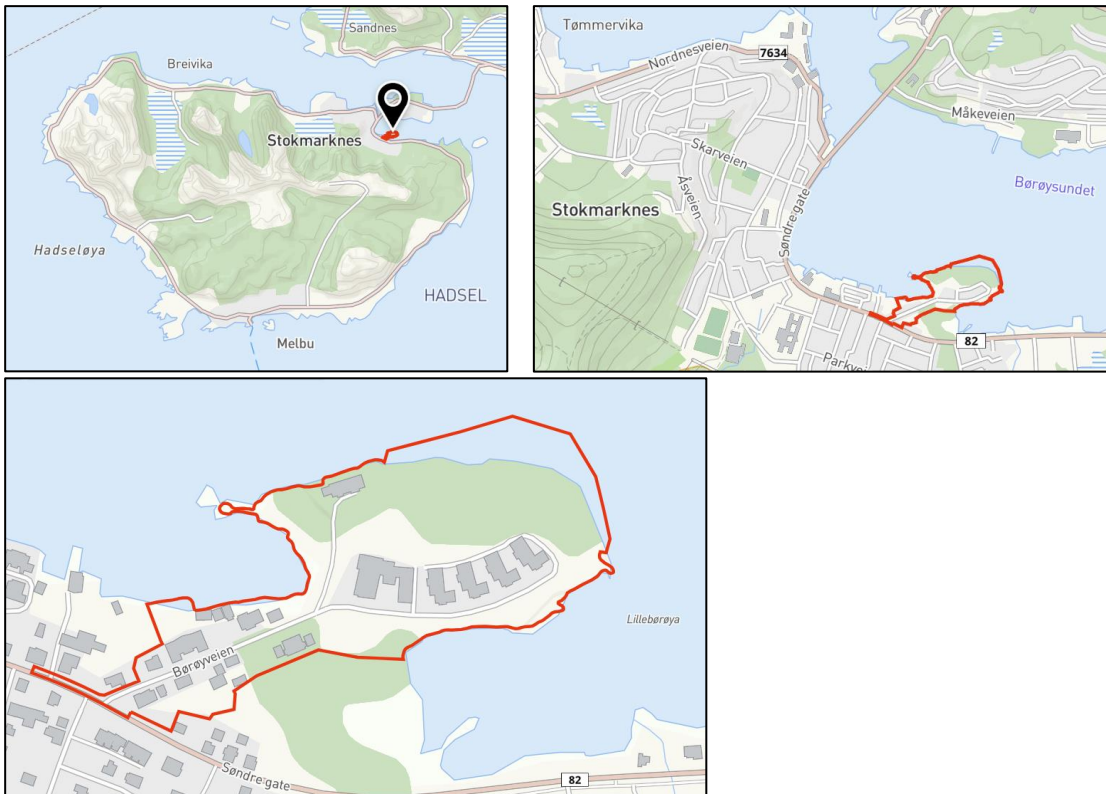


### Befaringsnotat – Lille Børøya

Dato befaring:	Fredag 10/4-2026 kl. 13:00-15:00
Tilstede:	Hadsel kommune, landbruksrådgiver/ viltforvalter Harald Andersen Hadsel kommune, landbruksrådgiver Ellen Merethe Rekkavik Hadsel kommune, samfunnsplanlegger Hans Christian Haakonsen
Oppdragsgiver:	Hadsel kommune
Hensikt:	I forbindelse med revisjon av planprogram for fremtidig reguleringsplan SM65 Lille-Børøya boligområde ble her foretatt en feltbefaring for å avdekke biologisk mangfold og spor etter friluftsliv.

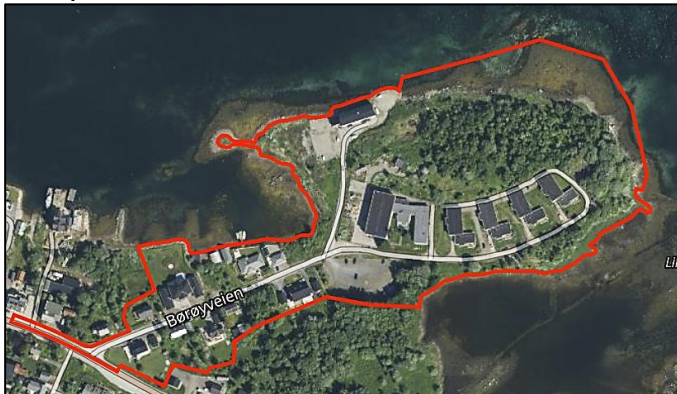
#### 1. Kart:

Hadsel kommune ligger midt i hjerte av Lofoten & Vesterålen. Kommunens 574 kvadratkilometer er fordelt på fire øyer: Hadseløya, Austvågøya, Langøya og Hinnøya. Hadsel har om lag 8400 innbyggere. Av disse bor om lag tre fjerdedeler på Hadseløya. Her ligger kommunens administrasjonssenter Stokmarknes og tettstedet Melbu. Planområdet ligger ca. 1,6 km. sør/øst av Stokmarknes sentrum.



Planområdets størrelse er på ca. 67 daa.

## 2. Flyfoto:



## 3. Arealbeskrivelse:

Befaringen ble gjennomført på den nordlige delen, der det er ubebygget. Både fjæra og landarealene ble gjennomgått.

Det er spor etter at landarealene i sin tid har vært benyttet til massedeponi-område. Massene ble lagt i slutten av 60-tallet da Hadsel folkehøgskole ble etablert. Disse ble planert da her var planer om videre utbygging (kilde: kommunens historiske arkiv). Terrenget er småkupert, og her er en god del død skog både stående og liggende. Artsfattig. For det meste lauvskog og noen få grantrær.

Fjæra består av noe deponi-stein, og noe naturlig. Her er tynne strandavsetninger med innslag av leire. Det står et sjømerke på en stor stein. Ut fra funn i fjæra antas det noe forurensing i hav, noe også [vannett.no](http://vannett.no) bekrefter.

## 4. Plantefunn på land:

<a href="#">Gran</a>	<a href="#">Bringebær</a>	<a href="#">Tyttebær</a>	<a href="#">Smyle</a>
<a href="#">Bjørk</a>	<a href="#">Fjærmose</a>	<a href="#">Bjørnemose</a>	<a href="#">Storbjørnemose</a>
<a href="#">Selje</a>	<a href="#">Ormetelg</a>	<a href="#">Etasjemose</a>	<a href="#">Einer</a>
<a href="#">Mjødurt</a>	<a href="#">Blåbær</a>	<a href="#">Primula</a>	<a href="#">Humleblom</a>
<a href="#">Marikåpe</a>	<a href="#">Rogn</a>	<a href="#">Geitrams</a>	
<a href="#">Sølvbunke</a>	<a href="#">Sigdmose</a>	<a href="#">Fugletelg</a>	

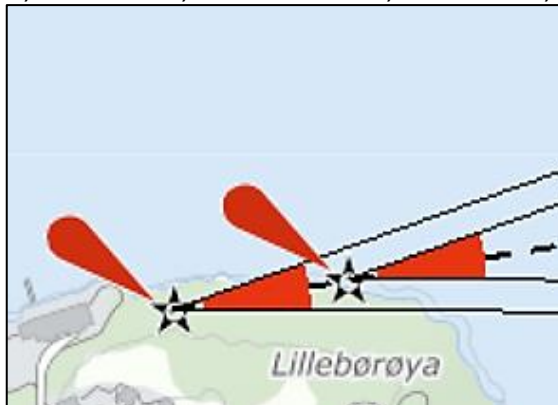
## 5. Funn i fjæra:

<a href="#">Mykt kjerringhår (lurv)</a>	<a href="#">Albusnegl</a>	<a href="#">Kråkebolle (Rød kråkebolle/ Drøbakkråkebolle)</a>	<a href="#">Strandnellik</a>
<a href="#">Blæretang</a>	<a href="#">Leddsnegl</a>	<a href="#">Vanlig strandsnegl</a>	<a href="#">Kort sandskjell</a>
<a href="#">Grisetang</a>	<a href="#">Storstrandsnegl</a>	<a href="#">Butt strandsnegl</a>	<a href="#">Glattkjeglesnegl</a>
<a href="#">Fjærerur</a>	<a href="#">Purpurnegl</a>	<a href="#">Blåskjell</a>	<a href="#">Glatt hjerteskjell</a>
<a href="#">Sjømus</a>	<a href="#">Kongesnegl</a>	<a href="#">Sagtanntang</a>	<a href="#">Kuskjell</a>
<a href="#">Strandkrabbe</a>	<a href="#">Fjæremark</a>	<a href="#">Haneskjell</a>	<a href="#">Membran mosdyr</a>
<a href="#">Grønnalge (Lurv)</a>	<a href="#">Tretannmark</a>	<a href="#">O-skjell</a>	<a href="#">Boresnegl</a>
<a href="#">Steinsnegl</a>	<a href="#">Vanlig sandskjell</a>	<a href="#">Fastsittende rugl (Mergel)</a>	<a href="#">Rugl</a>
<a href="#">Liten strandsnegl</a>			

## 6. Andre objekter funnet:

### Navigasjonsinnstallasjoner for skipsfarten:

Posisjoner: Euref89 UTM Sone 33N 7605447,7N 497058,0Ø & 7605464,0N 497155,7Ø



Navigasjonsinnstallasjonene må sannsynligvis flyttes, og da må det søkes om slikt fra Kystverket. Hvis ikke innvilget må boligbebyggelsen trekkes sørover – opp på land slik at signalsonene for anlegget ikke brytes.

### Avløpskum:

Posisjon: Euref89 UTM Sone 33N 7605389,3N 497225,1Ø



Det planlegges ingen bebyggelse her.

### Strømførende kabel:

Posisjon: Euref89 UTM Sone 33N 7605429,6N 497217,1Ø



Det planlegges ingen bebyggelse- eller fylling her.

## 7. Spor etter friluftslivsutøvelse

Postadresse: Rådhusgata 5, 8450 Stokmarknes  
Besøksadresse:  
E-postadresse: postmottak@hadsel.kommune.no

Telefon: 76 16 40 00  
Telefaks: 76 16 40 01  
Org. nr.: 958 591 420

Bankgiro: 4560 07 00018  
8972 07 00930  
Skatt: 6345 06 18669

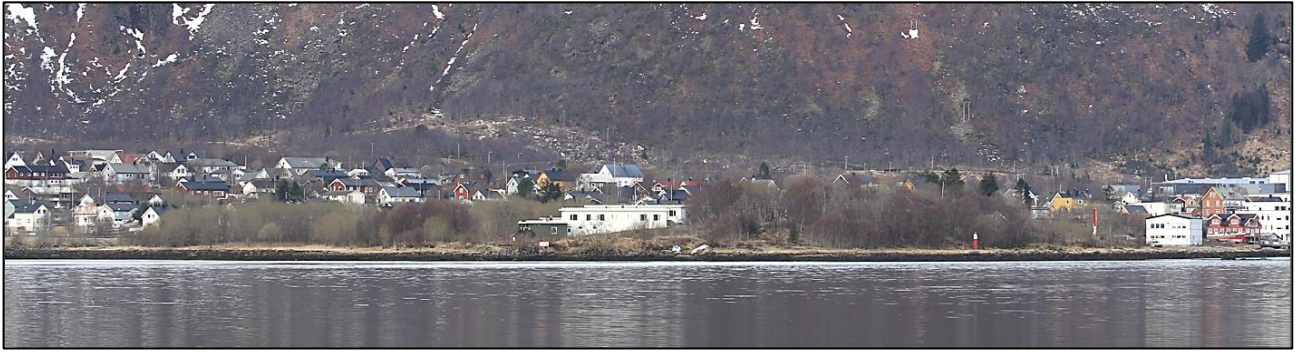
Vi lette etter stier samt bålplasser i fjæra uten å gjøre noen funn. Ved avløpskummen var det satt opp en benk. Nedenfor- i fjæra stod en lekebøtte fylt av tang som kan tyde på barns lek, men vi fant ikke flere spor etter lek. Det ligger mye kvist i terrenget som vanskeliggjør turgåing. Vi kan ikke utelukke at området likevel brukes, og derfor må dette undersøkes nærmere. Spesielt med henblikk på at her ligger en barnehage i umiddelbar nærhet.

Stokmarknes 10/4-2026:



Hans Christian Haakonsen  
Samfunnsplanlegger

Vedlegg – foto:



*Lokalene til Haneseth AS*

---

Postadresse: Rådhusgata 5, 8450 Stokmarknes  
Besøksadresse:  
E-postadresse: postmottak@hadsel.kommune.no

Telefon: 76 16 40 00  
Telefaks: 76 16 40 01  
Org. nr.: 958 591 420

Bankgiro: 4560 07 00018  
8972 07 00930  
Skatt: 6345 06 18669



*Lokalene til Lille Børøya barnehage*



*Gamle folkehøyskolen*



*Børøyveien fra Barnehagen*



*Fra barnehagen mot Haneseth*



*Mot Lille-Børøya sør (Foto: Google earth)*

---

Postadresse: Rådhusgata 5, 8450 Stokmarknes  
Besøksadresse:  
E-postadresse: postmottak@hadsel.kommune.no

Telefon: 76 16 40 00  
Telefaks: 76 16 40 01  
Org. nr.: 958 591 420

Bankgiro: 4560 07 00018  
8972 07 00930  
Skatt: 6345 06 18669