



Arkivsak-dok. 23/00704-7
Saksbehandler Line Anette Jakobsen

Saksgang Møtedato
Hadsel kommunestyre 18.09.2025
Hadsel formannskap

Hovedutvalg teknisk 09.09.2025

Omregulere gangvei om til kjørevei - Parkveien, Stokmarknes

Kommunedirektørens innstilling

Hadsel kommunestyre vedtar omregulering av gangvei til kjørevei siste del av Parkveien, der Parkveien møter Blåbærveien og Tyttebærveien.

Vedlegg:

- Vedlegg 1: Innspillsbehandling
- Vedlegg 2: Brev fra beboere

Referanser i saken

Reguleringsplan SM8

Bakgrunn

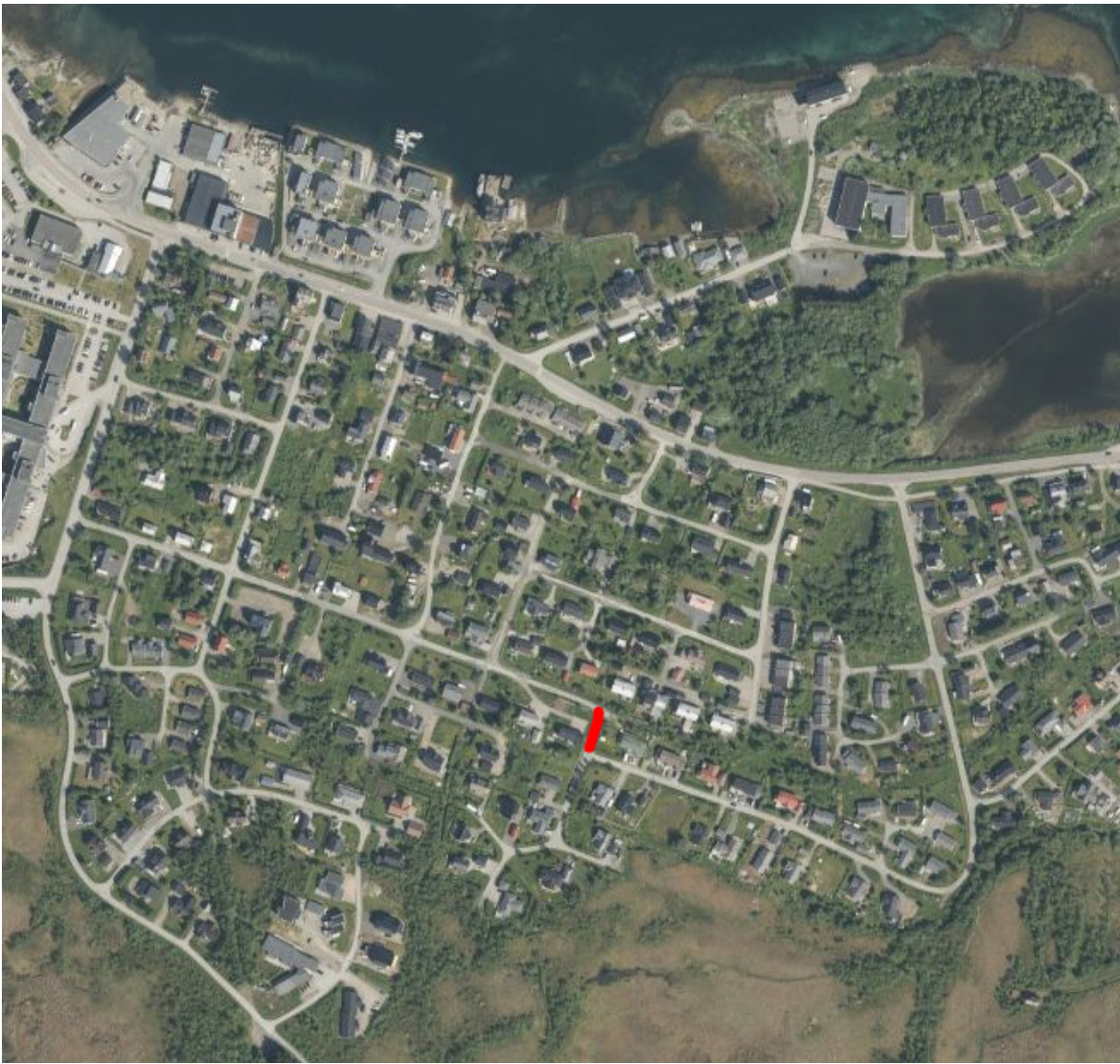
I forbindelse med videre boligutbygging sør for Blåbærveien er det behov for å fullføre og justere veistrukturen i tråd med gjeldende reguleringsplan SM8. Dette innebærer blant annet omregulering av gangvei til kjørevei i enden av Parkveien.

Saksfremstilling

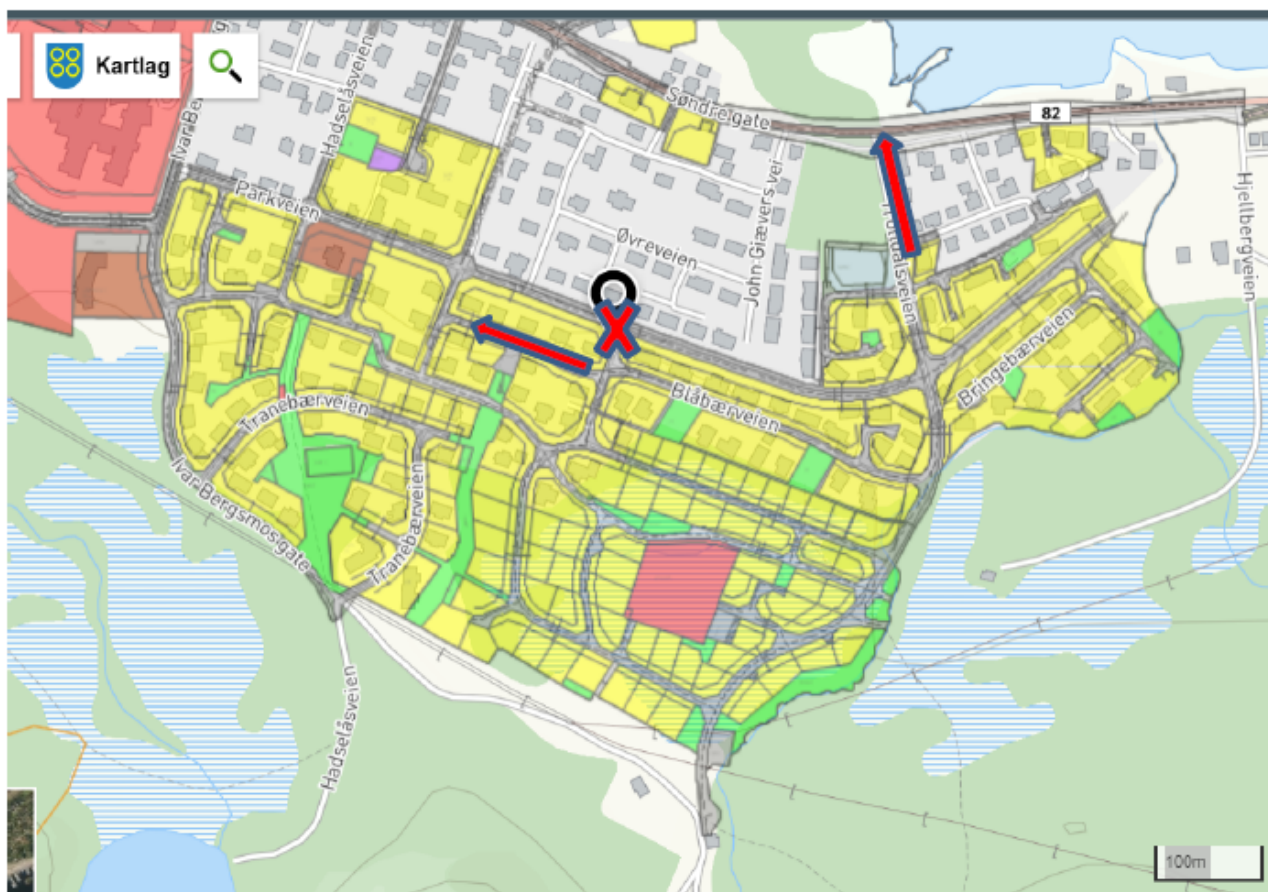
Parkveien var tidligere eneste adkomstvei til Blåbærveien/Tyttebærveien da den ble bygd i 1975. I senere tid har veien blitt endret og omgjort til gangvei, da Blåbærveien og Trolldalsveien ble koblet sammen.

Gjeldende reguleringsplan SM8, er pr dags dato, ikke fullført med hensyn til veimønster og opparbeidelse av tomter. Spesielt mangler det gjennomføring av den planlagte andre planlagte utfartsveien for området.

I dag eksisterer det kun én reell inn- og utfartsvei – via Trolldalsveien. Dette skaper en sårbar trafikksituasjon ved hendelser eller krevende vinterforhold. Reguleringsplanens intensjon har vært å sikre to adkomster, noe som gir bedre fremkommelighet både for beboere, drift og nødeter.



Reguleringsplanen ble opprinnelig vedtatt med to planlagte utfartsveier for hele området, se kartutsnitt under. Dette for å oppnå god tilgjengelighet og robusthet i trafikksystemet, og fremkommelig for nødetater.



I dagens situasjon finnes det imidlertid kun en reell inn- og utfartsvei for hele feltet. Dette avviker fra intensjonen i gjeldende reguleringsplan og innebærer at hele området er sårbart ved ulykker, utrykningssituasjoner og vintervedlikehold, da all trafikk er avhengig av en enkelt vei – Trolldalsveien.

Den foreslåtte endringer innebærer å omregulere en del av Parkveien fra gangvei til kjørevei – se kartutsnitt under (Sort markør)



Omregulering vil bidra til å:

- Fullføre intensjonen i reguleringsplanens veimønster
- Etablere en alternativ og hensiktsmessig kjøreadkomst
- Øke trafikksikkerheten og fremkommeligheten for nødetater
- Forenkle kommunens drift og vedlikehold, spesielt i vinterhalvåret.

Det er forståelig at de nærmeste naboene kan oppleve en økning i lokal biltrafikk som følge av endringen. Det må likevel påpekes at dersom reguleringsplanens opprinnelige veistruktur hadde blitt fulgt fra starten av, ville trafikkmengden rundt disse boligene uansett vært tilsvarende. – eventuelt høyere – enn det som nå vil bli tilfellet. Det kan derfor ikke legges til grunn at naboene blir mer berørt av denne endringen enn de allerede var forutsatt å bli i opprinnelig plan.

Saken var i 2023 på høring i 4 uker, med høringsfrist 26/4-2023, se vedlagte dokument med behandling av innspill.

Det er også i senere tid kommet brev fra beboere i området, se vedlegg.

Vurdering

Forslaget vurderes i tråd med overordnet formål i reguleringsplanen. Endringen vil bidra til å realisere intensjonen med planlagt veistruktur og ansees som nødvendig og hensiktsmessig for å sikre god trafikk-løsning for et voksende boligområde.

Miljøkonsekvenser

- Utvidelse av trase – Trase må utvides for å tilfredsstille krav til kjørevei. Dette vil medføre mindre grøntareal.
- Området går fra bilfritt til trafikkert trase, noe som endrer områdets opplevelsesverdi
- Når boligfeltet er ferdigstilt, forventes en økning i lokaltrafikken. Dette kan føre til økt støy for nærliggende boliger.
- Økt andel tette flater krever at overvann håndteres lokalt. Det må etableres dreneringsløsninger som forhindrer vannansamlinger og belastning på eksisterende system.

Økonomikonsekvenser

Utvidelse av veien og nødvendig omlegging fra gangvei til kjørevei vil ha økonomiske følger, både for kommunen og utbygger.

- Grunnerverv.
- Opparbeiding – kostnader til utvidelse av vei, asfaltering, belysning, skilting og mulig fartsdempende tiltak må budsjetteres.
- Vedlikehold – Som kjørevei vil strekningen inngå i kommunens vintervedlikehold og trafikksikkerhetsarbeid, med tilhørende driftskostnader

Konsekvens barn og unge

- Gangveien er i dag en trygg ferdselsåre for barn og unge til og fra skole, fritidsaktiviteter og nærmiljø. Omlegging til kjørevei kan redusere trygghetsopplevelsen og medføre reell risiko for uhell dersom trafikksikkerhet ikke ivaretas godt nok. Det er derfor avgjørende at tiltak vurderes og ved behov må kunne etableres.
- Samtidig vil forbedret adkomst til boligområdet gi bedre fremkommelighet.

Konsekvens befolkningsvekst

- Utbygging av boligfeltet vil gi økt befolkning i området, noe som stiller større krav til infrastruktur og adkomst.
- Et velfungerende veinett er en forutsetning for å møte fremtidig trafikkmengde, og for å sikre god tilknytning til kommunale tjenester og kollektivtrafikk.
- En alternativ kjøreadkomst bidrar til å avlaste andre veier i område og fordele trafikktrykket mer jevnt.

Andre konsekvenser

- Beredskap og nødretter – et sekundært kjøremønster er avgjørende for utrykningskjøretøy ved eventuell blokkering av vei.
- Tilgjengelighet – bedre adkomst for drift og vedlikehold, spesielt vinterstid, vil forbedre fremkommelighet og redusere responstid ved hendelser
- Naboopplevelse – Noen naboer vil oppleve endret bruk av nærliggende arealer, og kan oppleve økt støy og innsyn. Dette er imidlertid i tråd med opprinnelig plan.

Konklusjon

Kommunedirektøren råder politisk nivå å vedta omregulering av gangvei til kjørevei.